

Nieruchomość A. Warrikoff

Lokale użytkowe – biurowe, kancelaryjne oraz usługowe

www.lokale.infolist.eu



Zarząd Nieruchomości Kopernika 22 - Łódź

Oferta Wynajmu Lokali

Zapraszamy do wynajęcia lokali w znanej każdemu łodzianinowi nieruchomości, położonej w centrum miasta przy ulicy Kopernika 22.

Budynek frontowy posesji jest wpisany do rejestru łódzkich zabytków. Niedawno gruntownie odrestaurowany zwraca na siebie uwagę przechodniów. Widok budynku z figurą konia na dachu jednoznacznie kojarzy się każdemu



mieszkańcowi regionu łódzkiego z ulicą Kopernika. Tu trafi każdy łodzianin bez określania dokładnego adresu.

Potrzeba zaledwie kilku minut by dotrzeć tu pieszo z ulicy Piotrkowskiej.

Łódź jest znana w całym kraju z ulicy Piotrkowskiej, jest to długi deptak z wielką mnogością sklepów, pubów, restauracji. Na tej i sąsiednich ulicach położone są najważniejsze urzędy i instytucje w mieście. Ze względu na bardzo zwartą zabudowę, zagęszczenie mieszkańców liczone na kilometr kwadratowy jest tu wielokrotnie większe niż w innych rejonach miasta.

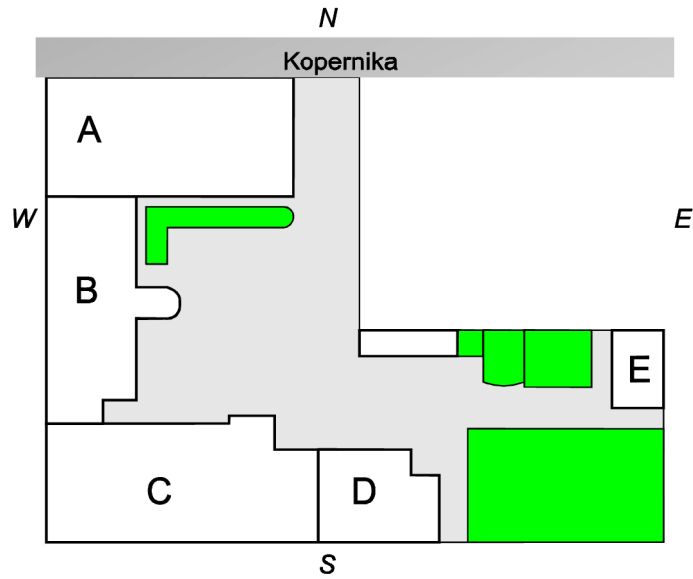


Otoczenie oficyn posesji oraz ich wnętrza są w równie wysokim standardzie, jak i budynek frontowy, mile zaskakującym wszystkich odwiedzających.

Oferujemy za rozsądną cenę bardzo wysoki standard wszystkich lokali.

Zarząd Nieruchomości Kopernika 22 - Łódź

Foto galeria



Układ budynków w posesji



< Widok na budynki **C** oraz **D** –
oficyny południowe posesji.



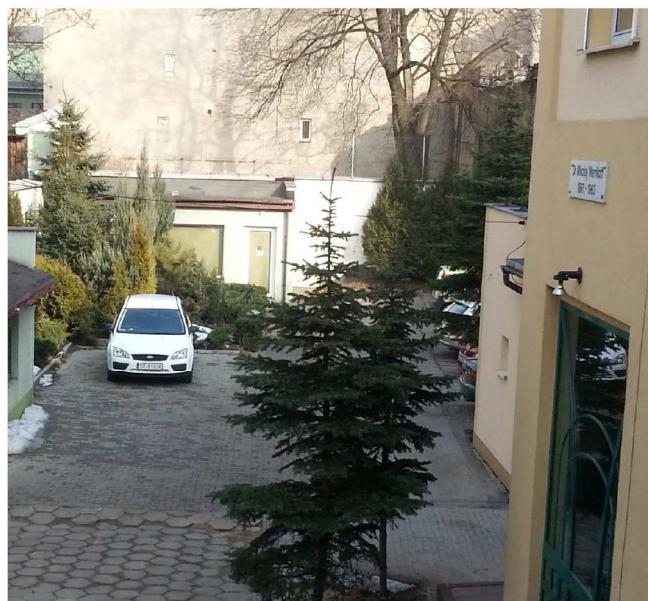
< Widok na budynek **B** – oficyna
zachodnia posesji.

Zarząd Nieruchomości Kopernika 22 - Łódź

Elegancką bramą – wieczorem nastrojowo oświetloną – wchodzi się na wewnętrzny kolorowy dziedziniec posesji.



Jest tu wiele zieleni ale także stosownie dużo miejsca na parkowanie samochodów pracowników i klientów.



Wewnętrzny dziedziniec otaczają od strony zachodniej i południowej dwa bardzo ciekawe architektonicznie budynki z nowoczesnymi i wysoce funkcjonalnymi wnętrzami.



Niepowtarzalny styl i oryginalny wygląd wnętrz lokali w zabytkowej nieruchomości tworzą specjalny klimat podnoszący komfort pracy oraz podkreślający prestiż firmy, stanowiąc jej niezapomnianą wizytówkę.

Oferowane lokale nadają się na: biura, kancelarie, siedzibę lub oddział firmy, salon obsługi klientów, powierzchnię wystawienniczą.

Zarząd Nieruchomości Kopernika 22 - Łódź



Oficyna południowa C nieruchomości to dwukondygnacyjny budynek z eleganckimi, bardzo ciekawie zaaranżowanymi wnętrzami.

Łączna powierzchnia obu kondygnacji budynku to około 285 m². Może być ona użytkowana przez jednego lub dwu najemców.

Na parterze mieści się reprezentacyjny, przestronny salon z gładkimi ścianami, pięknie podświetlany, wyłożony ładną terakotą na podłodze oraz z wysokiego standardu oknami i wielką ozdobną witryną. Okna są zabezpieczone metalowymi roletami.

Elegancka klatka schodowa z nowoczesnymi srebrnymi poręczami prowadzi na pierwsze piętro budynku.

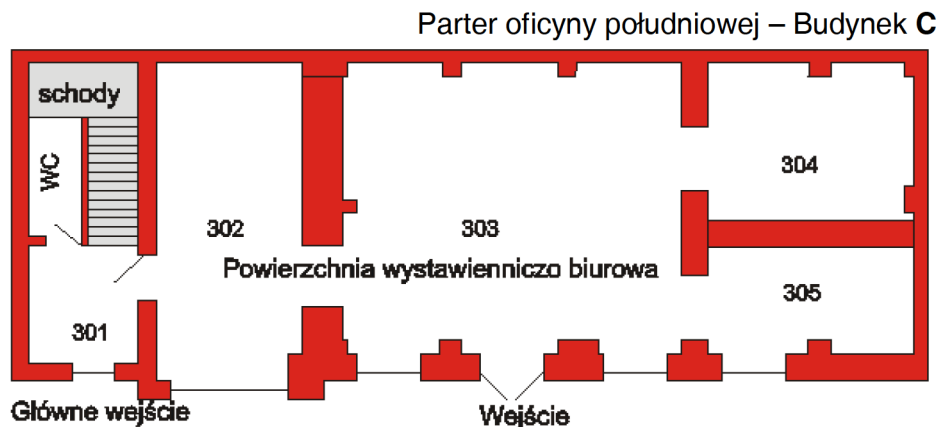
Na piętrze znajdują się luksusowe pomieszczenia biurowe rozdzielone szklanymi dźwiękoszczelnymi ścianami działowymi.

Są tu również pomieszczenia na podręczny magazyn biurowy oraz archiwum lub stację serwerów.

Zarząd Nieruchomości Kopernika 22 - Łódź

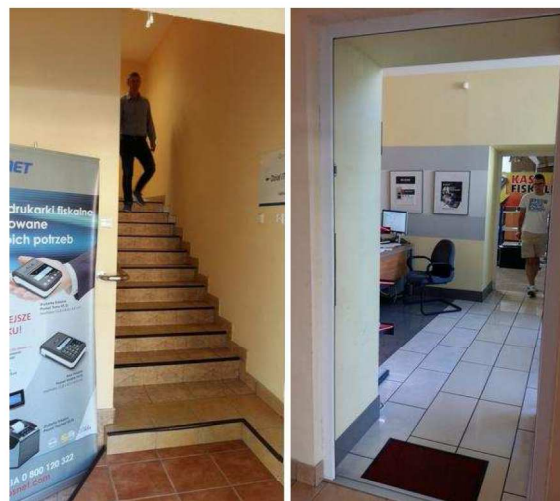
Foto galeria

Rozkład pomieszczeń
na parterze oficyny
południowej.
Budynek C

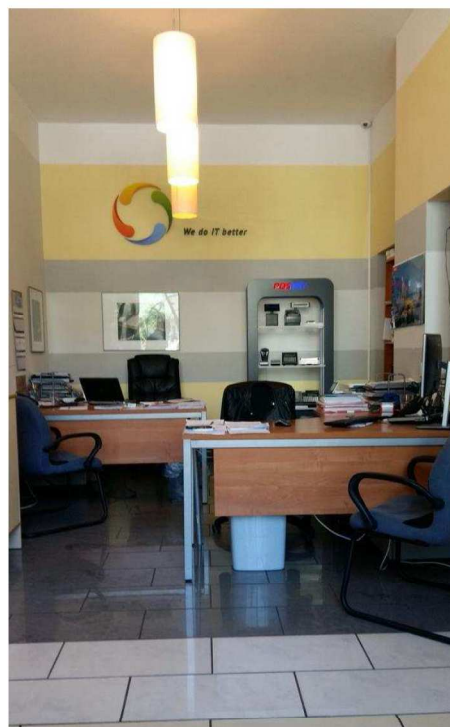


Wejście główne oraz klatka schodowa.

Po prawej wejście do lokali na parterze – 302



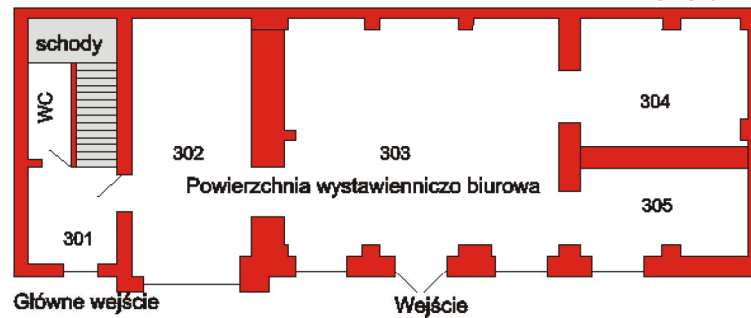
Pomieszczenie 302 (Aktualnie sala sprzedaży)



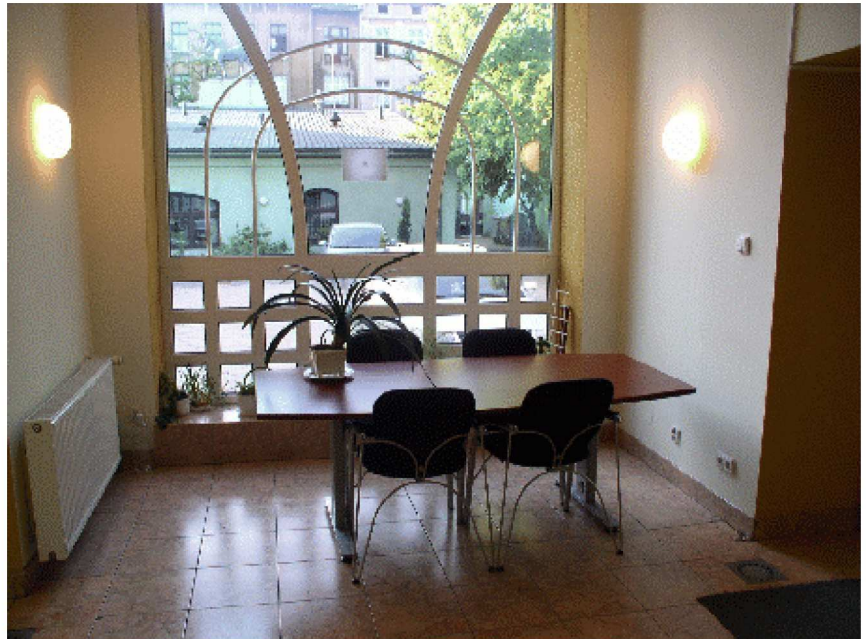
Zarząd Nieruchomości Kopernika 22 - Łódź

Foto galeria

Parter oficyny południowej – Budynek C



Pomieszczenie 302 - widok na ścianę północną.
(Aranżacja innego użytkownika)



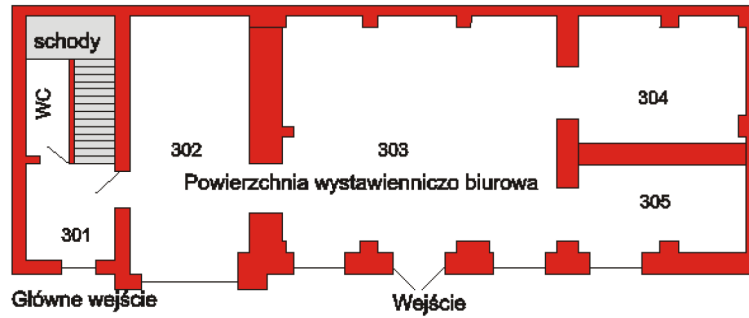
Pomieszczenie 303 (widok w kierunku wejścia do pomieszczenia 302)



Zarząd Nieruchomości Kopernika 22 - Łódź

Foto galeria

Parter oficyny południowej – Budynek C



Pomieszczenie 303 (widok w kierunku wejść do pomieszczeń 304 oraz 305).

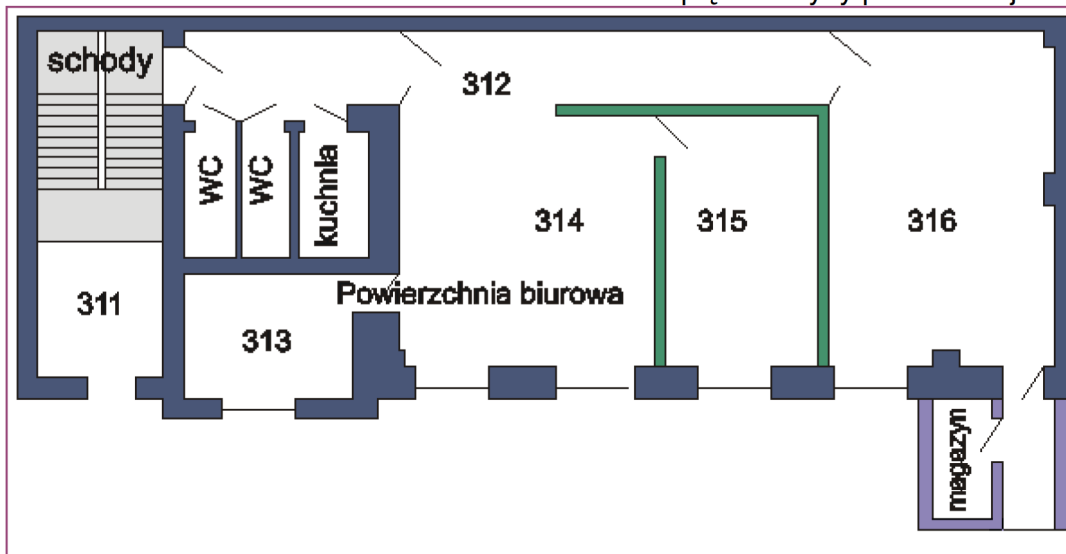
Aranżacja wnętrza aktualnego najemcy lokali.



Zarząd Nieruchomości Kopernika 22 - Łódź

Foto galeria

I-sze piętro oficyny południowej – Budynek C



Rozkład pomieszczeń na pierwszym piętrze oficyny południowej.



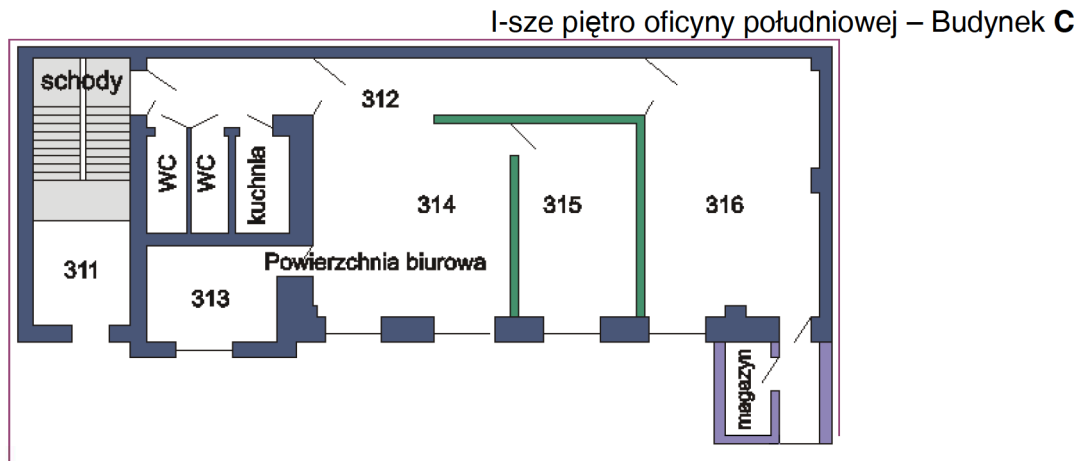
Klatka schodowa oraz korytarz wejściowy do lokali na I-szym piętrze.

W korytarzu są wejścia do pomieszczeń socjalnych (2 x WC oraz kuchnia).



Zarząd Nieruchomości Kopernika 22 - Łódź

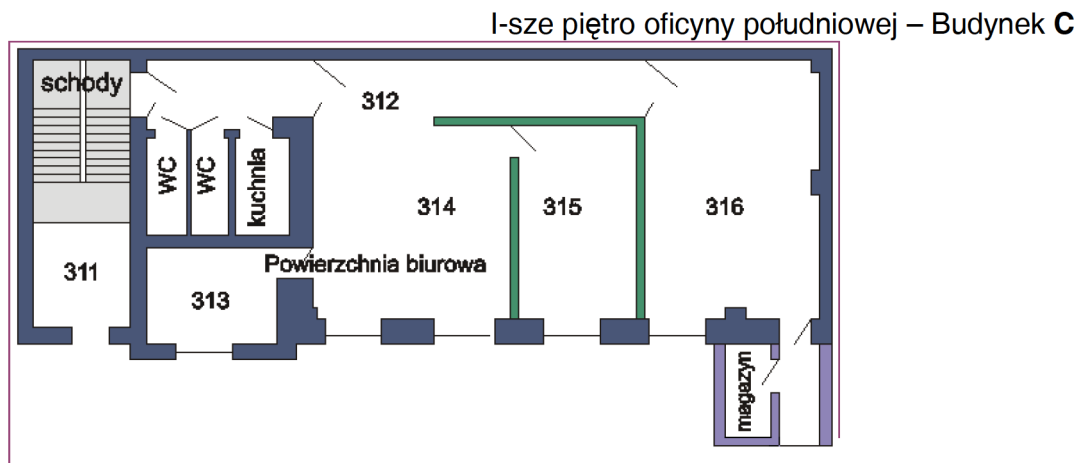
Foto galeria



Widok pomieszczeń 312, 314, 315 oraz 316. Przestrzeń częściowo typu "open space" oraz podzielona szklanymi ścianami.

Zarząd Nieruchomości Kopernika 22 - Łódź

Foto galeria



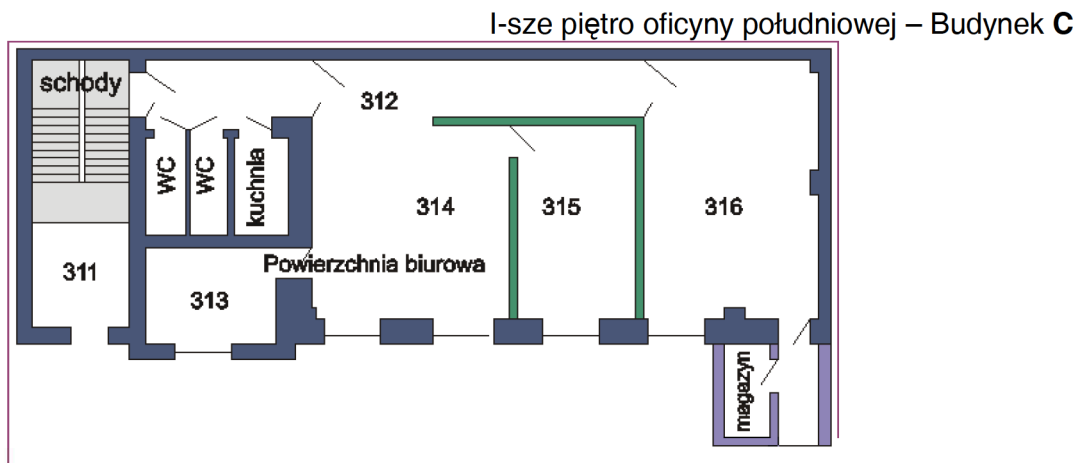
Pomieszczenie 314 i wejście do 315 oraz w dali 316.

Aranżacja pomieszczenia 314 innego użytkownika.



Zarząd Nieruchomości Kopernika 22 - Łódź

Foto galeria



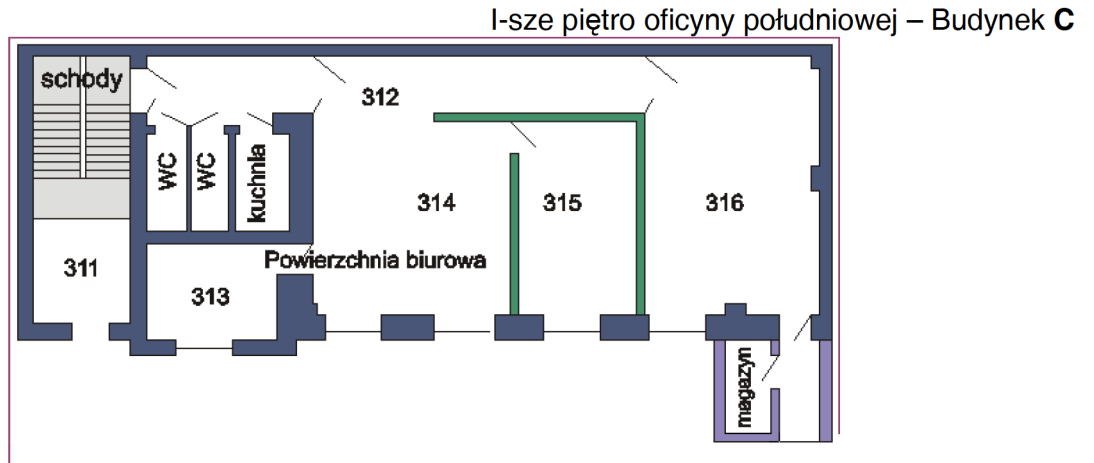
Pomieszczenia 314 (widok w kierunku wejścia do pomieszczenia 313).

Aranżacja pomieszczenia innego użytkownika.



Zarząd Nieruchomości Kopernika 22 - Łódź

Foto galeria



Pomieszczenie 313 (widok z pomieszczenia 314).

Zarząd Nieruchomości Kopernika 22 - Łódź

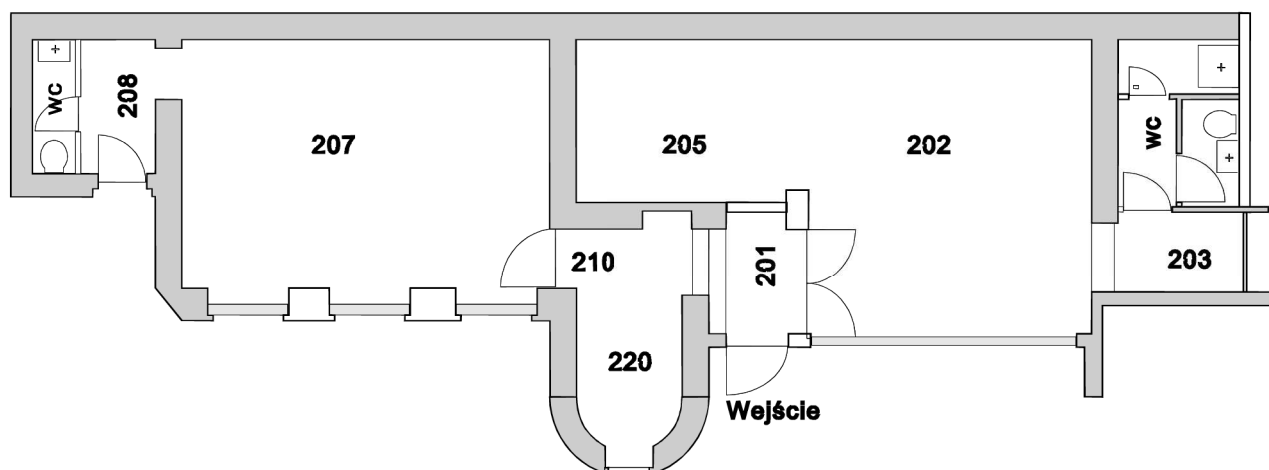
Foto galeria

Oficina zachodnia – Budynek B

Oficina zachodnia odznacza się niespotykaną aranżacją wnętrza, stanowiącą udane połączenie secesyjnej architektury z współczesnym komfortem.



Wejście do budynku w naturalny sposób dzieli pomieszczenia na parterze na dwa segmenty (lewy i prawy) po 45 m² każdy. Mogą być one użytkowane przez jednego najemcę lub dwu całkowicie niezależnych.



Rozkład pomieszczeń na parterze oficyny zachodniej – Budynek B

Zarząd Nieruchomości Kopernika 22 - Łódź

Foto galeria

Parter oficyny zachodniej – budynek B



Wejście do budynku oraz hall z wejściem na klatkę schodową.



Pomieszczenia z prawej strony budynku B.
Lokal ma samodzielny sanitariat z prysznicem.



Zarząd Nieruchomości Kopernika 22 - Łódź

Foto galeria

Parter oficyny zachodniej – budynek B

Pomieszczenia z lewej strony budynku B.



Lokal ma samodzielny sanitariat oraz dodatkowe odrębne wejście.

